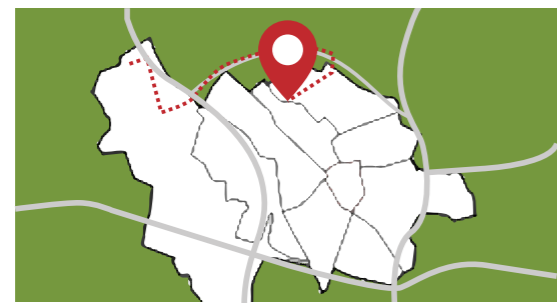
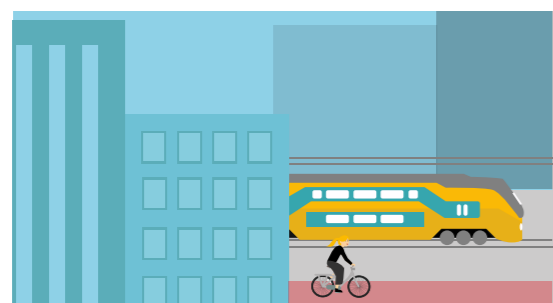


Hoe blijft Utrecht gezond, aantrekkelijk en bereikbaar?

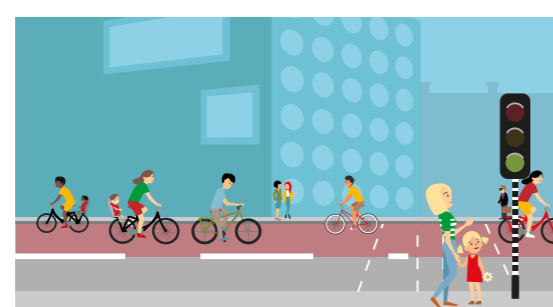
Utrecht groeit: mensen wonen, werken en komen hier graag. En dat allemaal in dezelfde ruimte, binnen de grenzen van de stad. Hoe blijven onze stad en jouw straat bereikbaar - en ook prettig om te wonen? In een leefbare stad is ook ruimte op straat om te spelen en elkaar ontmoeten en kun je rustig oversteken. Dit is waar de gemeente voor kiest in het mobiliteitsplan 'Slimme Routes, Slim Regelen, Slim Bestemmen':



Auto's rijden waar mogelijk buiten de stad om via de ringweg. En zo kort mogelijk door de stad.



We stimuleren mensen naar hun werk of werk-afspraken lopend, met de fiets of OV te komen.



In het centrum, Utrecht Science Park en Leidsche Rijn Centrum staan fietsers en voetgangers op nummer één.



In veel straten gaat de snelheid omlaag van 50 naar 30 km per uur.



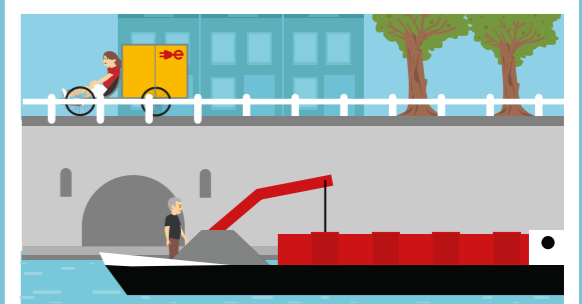
Slimme verkeerstechniek helpt het verkeer over de stad te spreiden.



Openbaar vervoer wordt een aantrekkelijk alternatief dankzij betere bus-, tram- en treinverbindingen.



Voetgangers en fietsers kunnen langs meer en snellere routes door de stad.



Winkels en kantoren worden bevoorraadt met schonere vervoersmiddelen zoals de fiets, elektrische busjes en boten.



Nieuwe wijken ontwerpen we zó dat de auto minder nodig is.